

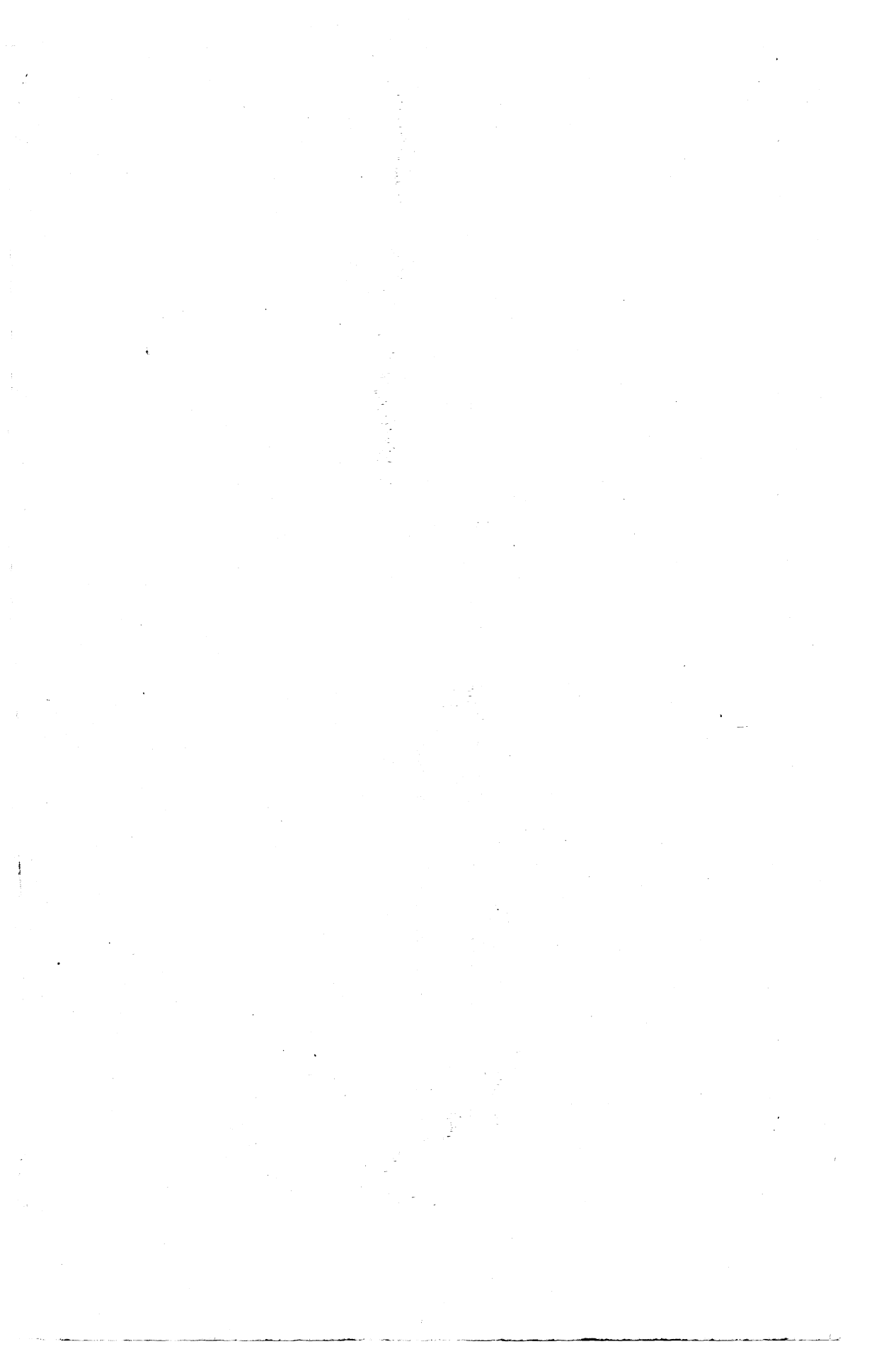
BULLETIN
DE LA
SOCIÉTÉ MATHÉMATIQUE
DE FRANCE

TOME 60 - ANNEE 1932

SOCIÉTÉ MATHÉMATIQUE DE FRANCE

11, rue Pierre Curie, PARIS (5^e)

BULLETIN
DE LA
SOCIÉTÉ MATHÉMATIQUE
DE FRANCE.



BULLETIN
DE LA
SOCIÉTÉ MATHÉMATIQUE
DE FRANCE

TOME 60 - ANNEE 1932

SOCIÉTÉ MATHÉMATIQUE DE FRANCE

11, rue Pierre Curie, PARIS (5^e)

