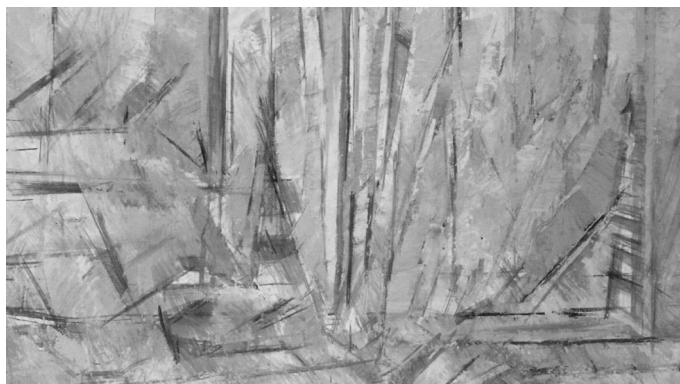


COMPTES RENDUS MATHÉMATIQUE

Tome 354 (2016) – N° 12 – décembre



Fenêtre, 1976, détail, Éric Hallberg ©, né en 1933.
Fenêtre, 1976, detail, Éric Hallberg ©, born in 1933.

Combinatoire/Combinatorics

- Harmonic-counting measures and spectral theory of lens spaces
Hossein Mohades, Bijan Honari 1145

Théorie des groupes/Group Theory

- Horofunctions on graphs of linear growth
Matthew C.H. Tointon, Ariel Yadin 1151

Analyse mathématique/Mathematical Analysis

- Best bases for signal spaces
Yonathan Aflalo, Haïm Brezis, Alfred Bruckstein, Ron Kimmel, Nir Sochen 1155

Équations différentielles/Ordinary Differential Equations

- Uniqueness and Lagrangianity for solutions with lack of integrability of the continuity equation
Laura Caravenna, Gianluca Crippa 1168

Équations aux dérivées partielles/Partial Differential Equations

- (voir tome 354, série I, 2016, p. 1168)
- Lipschitz dependence of the coefficients on the resolvent and greedy approximation for scalar elliptic problems
Mourad Choulli, Enrique Zuazua 1174
- An online intrinsic stabilization strategy for the reduced basis approximation of parametrized advection-dominated problems
Yvon Maday, Andrea Manzoni, Alfio Quarteroni 1188

Analyse fonctionnelle/Functional Analysis

- On the structure of invariant Banach limits
Egor Alekhno, Evgeniy Semenov, Fedor Sukochev, Alexandr Usachev 1195
- Toral and spherical Aluthge transforms of 2-variable weighted shifts
Raúl E. Curto, Jasang Yoon 1200
- Interpolation : $B^\theta = B_\theta$ pour un θ entraîne $B^\theta = B_\theta$ pour tout θ
Daher Mohammad 1205

Continued on the next page

Contents (continued)

- Plongements de Carleson absolument sommants
Pascal Lefèvre, Luis Rodríguez-Piazza 1209
- Géométrie/Geometry**
 - (voir tome 354, série I, 2016, p. 1145)
 - (voir tome 354, série I, 2016, p. 1151)
- Géométrie algébrique/Algebraic Geometry**
 - Corrigendum to “On a family of complex algebraic surfaces of degree $3n$ ” [C. R. Acad. Sci. Paris, Ser. I 351 (17–18) (2013) 699–702]
Juan García Escudero 1214
 - Ulrich bundles on blowing ups
Yeongrak Kim 1215
 - A density result for real hyperelliptic curves
Brian Lawrence 1219
 - Revêtements tangentiels et tours infinies d’Artin–Schreier
Armando Treibich 1225
- Géométrie différentielle/Differential Geometry**
 - Index of projective elliptic operators
Paul-Émile Paradan 1230
- Analyse numérique/Numerical Analysis**
 - (voir tome 354, série I, 2016, p. 1188)
 - Bounding stability constants for affinely parameter-dependent operators
Robert O’Connor 1236
- Problèmes mathématiques de la mécanique/Mathematical Problems in Mechanics**
 - A mathematical model of Koiter’s type for a nonlinearly elastic “almost spherical” shell
Philippe G. Ciarlet, Cristinel Mardare 1241
- Théorie des signaux/Theory of Signals**
 - (voir tome 354, série I, 2016, p. 1155)