

**BULLETIN**  
**DE LA**  
**SOCIÉTÉ MATHÉMATIQUE**  
**DE FRANCE**

---

**TOME 59 - ANNEE 1931**

---

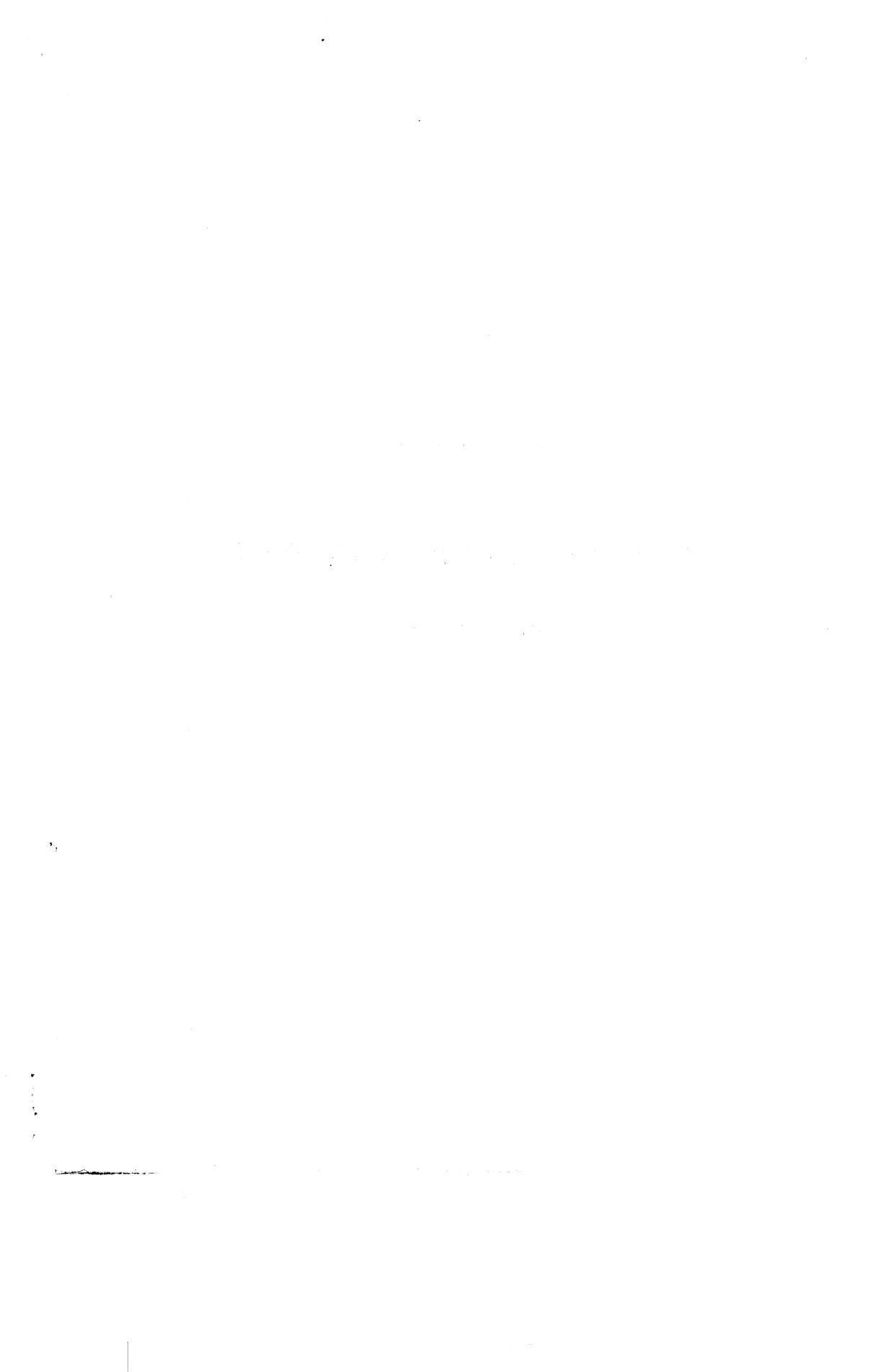
**SOCIÉTÉ MATHÉMATIQUE DE FRANCE**

**11, rue Pierre Curie, PARIS (5<sup>e</sup>)**

---



**BULLETIN**  
**DE LA**  
**SOCIÉTÉ MATHÉMATIQUE**  
**DE FRANCE.**



**BULLETIN**  
**DE LA**  
**SOCIÉTÉ MATHÉMATIQUE**  
**DE FRANCE**

---

TOME 59 - ANNEE 1931

---

**SOCIÉTÉ MATHÉMATIQUE DE FRANCE**  
11, rue Pierre-Curie PARIS (5<sup>e</sup>)

---

